

incubateur
multi média
Belle de Mai



Téthys
Université
euro-méditerranéenne



Valorisation de la Recherche et Transfert de Technologie

Place de l'Incubation

Prof. Michel LAURENT
Président

incubateur
multi média
Belle de Mai



Téthys
Université
euro-méditerranéenne



Valorisation de la Recherche et Transfert de Technologie

Place de l'Incubation

Prof. Michel LAURENT
Président

incubateur
multi média
Belle de Mai



Téthys
Université
euro-méditerranéenne



Introduction

- Une mission à part entière des universités
- Le résultat d'une chaîne de valeur ajoutée où interviennent de nombreux acteurs
- Un cloisonnement excessif
- Des contraintes structurelles et culturelles

incubateur
multi média
Belle de Mai



Téthys
Université
euro-méditerranéenne



Philosophie générale de la démarche de valorisation (1)

- Un programme solide consomme un investissement financier soutenu
- Le programme peut prendre 8 à 10 ans avant de ne plus perdre d'argent
- Il peut s'écouler 10 à 20 ans avant que le programme d'une université ait un impact substantiel sur l'économie locale

incubateur
multi média
Belle de Mai



Téthys
Université
euro-méditerranéenne



Philosophie générale de la démarche de valorisation (2)

- Un effort de valorisation requiert de la part de l'institution et de sa direction un support visible et soutenu
- Des divergences entre valeurs 'business' et valeurs 'académiques' peuvent s'exprimer
- Des politiques claires doivent être établies concernant notamment la propriété de l'actif intellectuel et le rôle des chercheurs dans les interactions avec l'industrie

incubateur
multi média
Belle de Mai



Téthys
Université
euro-méditerranéenne



Les enjeux du Transfert de Technologie

- (1)
- Un cercle vertueux lie recherche-innovation-nouveaux produits-marché-crédation d'emplois et développement économique
 - Un programme de TT génère des interactions productives entre académiques et industriels
 - Un soutien financier accru des industriels
 - Une volonté accrue des gouvernements de contribuer au développement économique en soutenant la recherche académique

incubateur
multi média
Belle de Mai



Téthys
Université
euro-méditerranéenne



Les enjeux du Transfert de Technologie (2)

- Une meilleure sensibilité des chercheurs et étudiants à l'entrepreneuriat, culture qui influencera leur propre carrière et aura un impact plus large sur la gestion nationale de l'innovation
- Un soutien financier de la part des anciens et des entrepreneurs ayant réussi dans des spin-offs de l'institution.

incubateur
multi média
Belle de Mai



Téthys
Université
euro-méditerranéenne



Les enjeux du Transfert de Technologie (3)

- Des engagements sur le moyen et long terme
- La nécessité d'une masse critique de chercheurs pour des financements qui permettent le dépôt et l'entretien de brevets
- Des ambitions réalistes

incubateur
multi média
Belle de Mai



Téthys
Université
euro-méditerranéenne



Les principes clés

- Un changement de culture, porté au plus haut niveau de l'institution doit s'opérer.
- L'institution doit au plus haut niveau définir ses stratégies de valorisation: quelles priorités ? Exploitation des licences, création d'entreprises, activité de service
- Une charte devra définir les 'règles du jeu' : principes de propriétés des droits intellectuels, droits et devoirs des chercheurs dans le cadre de la valorisation, partage des revenus avec les inventeurs, mise à disposition des locaux pour les starts-ups... etc

incubateur
multi média
Belle de Mai



Téthys
Université
euro-méditerranéenne



Les mesures prises au plan national

- La loi sur l'innovation et la recherche de 1999 : mesures incitatives
- Implication des personnels : les dispositions légales
- Le concours national d'aide à la création d'entreprises innovantes
- Les fonds d'amorçage régionaux et nationaux qui investissent dans des projets de création d'entreprises (140 M d'euros en 2003)
- Les incubateurs liés à la recherche publique . 31 incubateurs ont été labellisés en 2000-2001.

incubateur
multi média
Belle de Mai



Téthys
Université
euro-méditerranéenne



Les perspectives du projet de loi sur la recherche (1)

- l'organisation de la recherche avec un Haut Conseil de la Science et de la Technologie (HCST) et une Agence d'Evaluation de la Recherche, AER
- les PRES visent à donner une meilleure visibilité et attractivité à la recherche (relation avec les Pôles de compétitivité)
- l'Agence Nationale de la Recherche (ANR). Elle est dotée en 2005 de 700 M d'euros et atteindra 1300 M d'euros en 2010. Des moyens importants seront orientés vers l'innovation (RRIT)

incubateur
multi média
Belle de Mai



Téthys
Université
euro-méditerranéenne



Les perspectives du projet de loi sur la recherche (2)

- des facilités pour encourager la mobilité des enseignants-chercheurs vers le privé. Un relèvement de 15 à 30 % du taux de participation au capital social d'une société
- mise en place d'un label « Carnot »
- des mesures incitatives pour les PME (crédit d'impôts, relèvement du plafond...).

incubateur
multi média
Belle de Mai



Téthys
Université
euro-méditerranéenne



Des questionnements

- Structures de valorisation - Incubateurs - Pépinières: périmètre, statut, financement ?
- Rôle de l'Etat , des collectivités territoriales, du privé ?
- Implication des industriels
- Pilotage et gouvernance
- Quelles collaborations Euroméditerranéennes?



incubateur
multi média
Belle de Mai

***Centre de transfert
de création
d'investissement
de valorisation
de la Recherche***

Jean-Pierre Brocart
Directeur

brocart@belledemai.org

Le programme Français des Incubateurs



- Les incubateurs sont liés aux laboratoires de recherche.
- Ils sont généralistes, sauf 2 bio-incubateurs (Eurasanté et Paris Biotech), et Belle de Mai spécialisé dans les technologies numériques et multimédias.
- Ils sont financés par le Ministère de la Recherche, avec le concours du FSE (Europe), des collectivités territoriales et des apports directs des établissements membres.
- Les Incubateurs sont des entités juridiques autonomes, de statut privé, et indépendantes.

Le programme Français des Incubateurs



29 incubateurs publics

55 millions d' euros en 7 ans

1400 entreprises innovantes

France Incubation

France Technopole Entreprise Innovation

RETIS

Technopoles

CEEI/Pépinières

Incubateurs

Les Incubateurs en Région PACA



I.P.E
Impulse
Belle de Mai

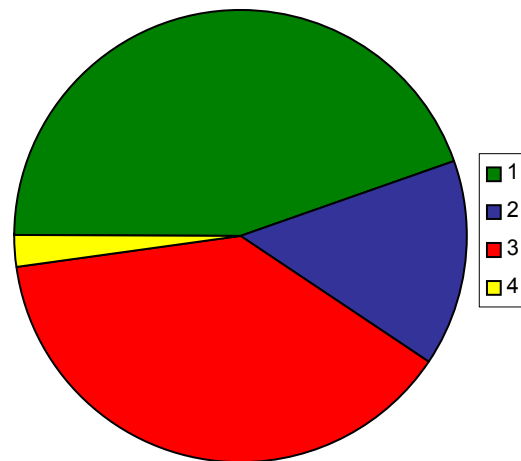
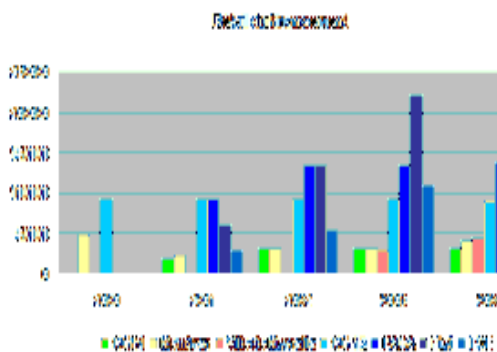
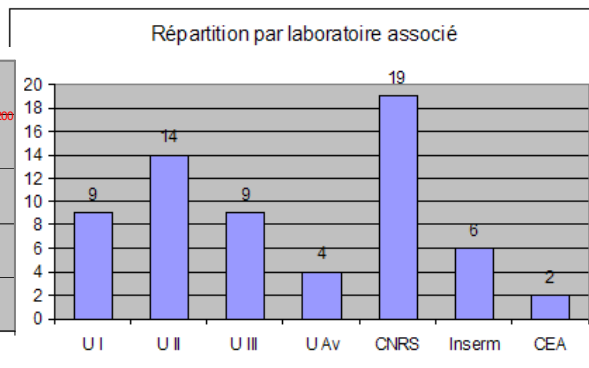
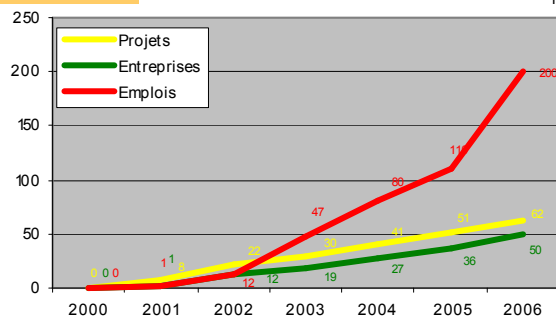
200 projets
160 entreprises
8 millions d'euros

Pôle Régional de l'Incubation

Mutualisation de services
Mutualisation des compétences
Mutualisation de moyens



L'INCUBATEUR IMPULSE EN QUELQUES CHIFFRES



+ de 35 Sociétés
+ de 110 emplois
+ de 40 Brevets
+ de 9 levées de fonds
+ de 25 Lauréats CCETI
+ 4 M€ de CA cumulé

« Un effet de levier financier de 9 »
+ 11 M€ Investissement privé cumulé

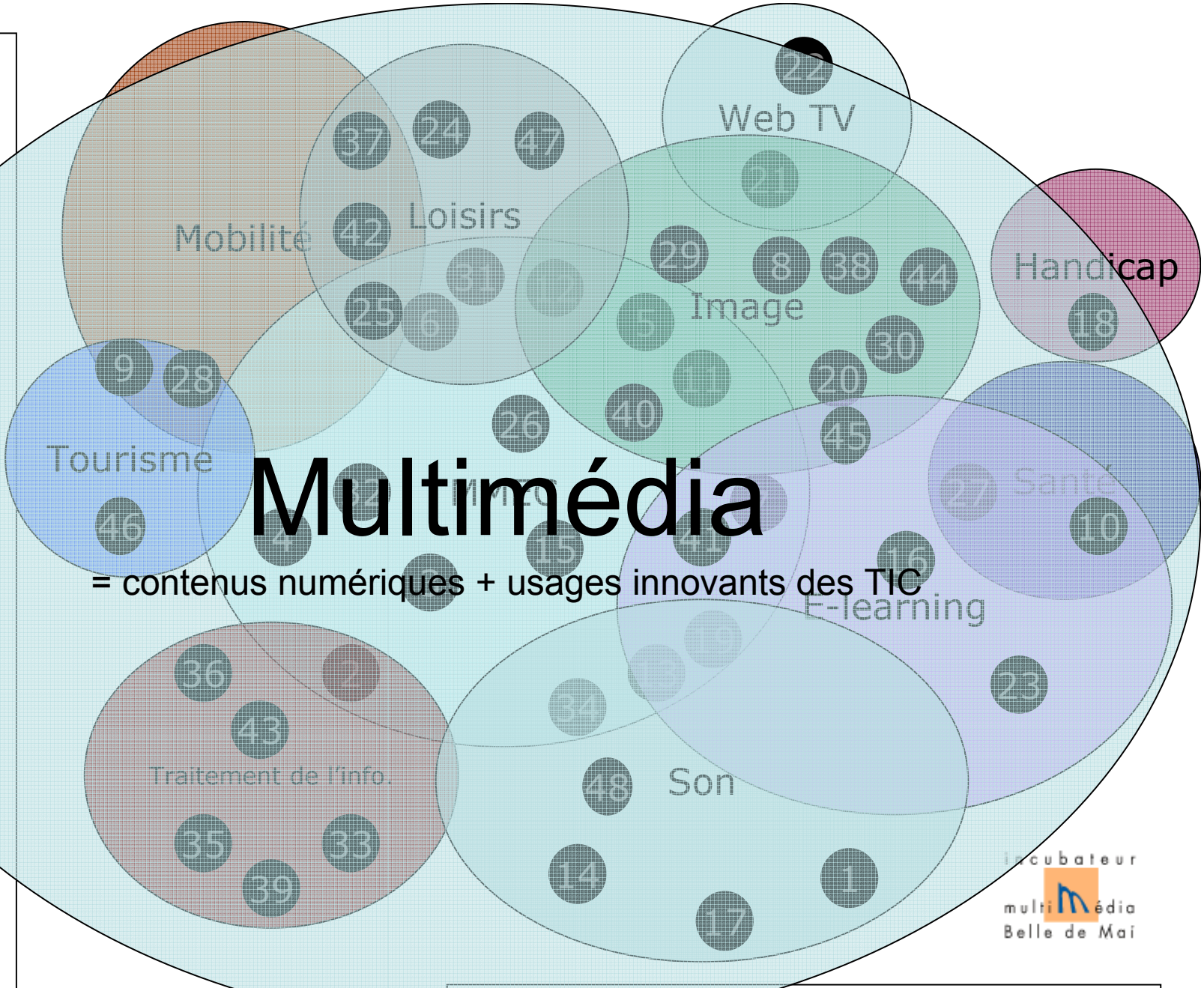
- Sciences de la vie
- Technologies de l'ingénieur
- Technologie de l'information & de la communication
- Sciences humaines & sociales

- Plusieurs centaines de dossiers et requêtes audités.
- **35** Entreprises & Plus de 110 Emplois directs créés
- **47** Projets Incubés. (+ 5 en cours)
- + de **50 %** des Projets incubés sont Lauréats au concours national d'aide à la création d'entreprise de technologies innovantes
- Plus d'une douzaine de conventions ou partenariats signés. (1er incubateur à avoir une convention avec l'INPI)
- Une ouverture à l'international

L'Incubateur Multimédia en quelques chiffres

Candidatures examinées	280
Projets accueillis	60
Projets en cours d'incubation	19
Sociétés créées et développées	37 (1 tous les 2 mois)
Emplois directs créés	120
Investissement	2,6 millions d'Euros

1. Nouv.Clefs
2. Orphée MM
3. 1001 av.
4. Alatrace
5. Polygonal
6. Caramax
7. Magister
8. BB TV
9. Voxinzebox
10. Hippocratus
11. Mine de rien
12. Karobas
13. CNP
14. Melo Iden
15. Itineart
16. Edunéo
17. SigTone
18. LTI
19. Clavix
20. Grooviz
21. Madmundo
22. Télésavoirs
23. Innovative
24. Tryton
25. Stonetrip
26. Vocaligram
27. Arkansys
28. Transcybérien
29. Vodéa
30. Clic & Com
31. Tika
32. Edumédia
33. Lyncee
34. Syrinx
35. Normind
36. N-Gen
37. Mobile Dist.
38. Bruit d'images
39. Net it Bee
40. Perceptions
41. E-Lycée
42. Exkee
43. Streamjobs
44. Dynamic 3D
45. E-mob
46. Medianomad
47. Omegame
48. Audio Mobile Ag.



incubateur
multi média
Belle de Mai

Les secteurs actuels d'intervention

Le seul Incubateur National Thématique

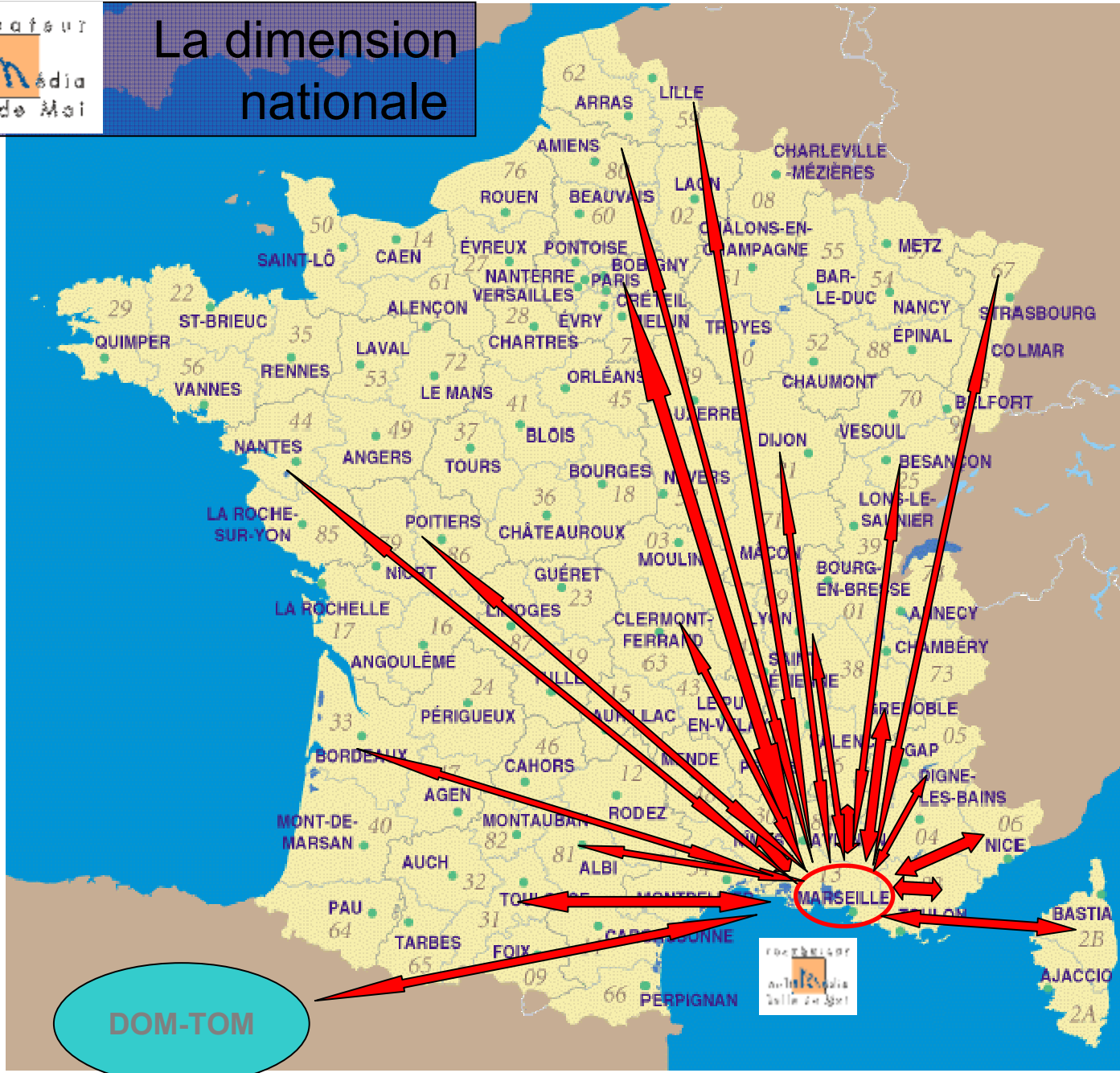
Les caractéristiques fondamentales

- Un périmètre thématique/géographique
 - Les deux concepts sont indissociables : les enjeux sont **immédiatement internationaux**.
 - Les technologies du numérique font partie **des secteurs prioritaires d'innovation** définis par l'Etat Français.
 - Plusieurs **programmes européens y sont consacrés** : programme IST, programme Minerva (TIC en éducation); programme E-Content (Contenus numériques sur les réseaux); programme E-Ten (TIC au service de la citoyenneté, du handicap, de la santé...)...
- La technique d'incubation
 - **Détection** : identification des sources de projets , information , prospection, réseaux...
 - **Expertise** : création et enrichissement d'un pool d'experts externes
 - **Qualification** : caractérisation de l'innovation, **lien avec la Recherche**, identification des marchés,
 - **Sélection** : critères, définition de la grille d'évaluation, procédures, contractualisation...
 - **Financement**, accompagnement et valorisation : **stratégie personnalisée**, réseaux...

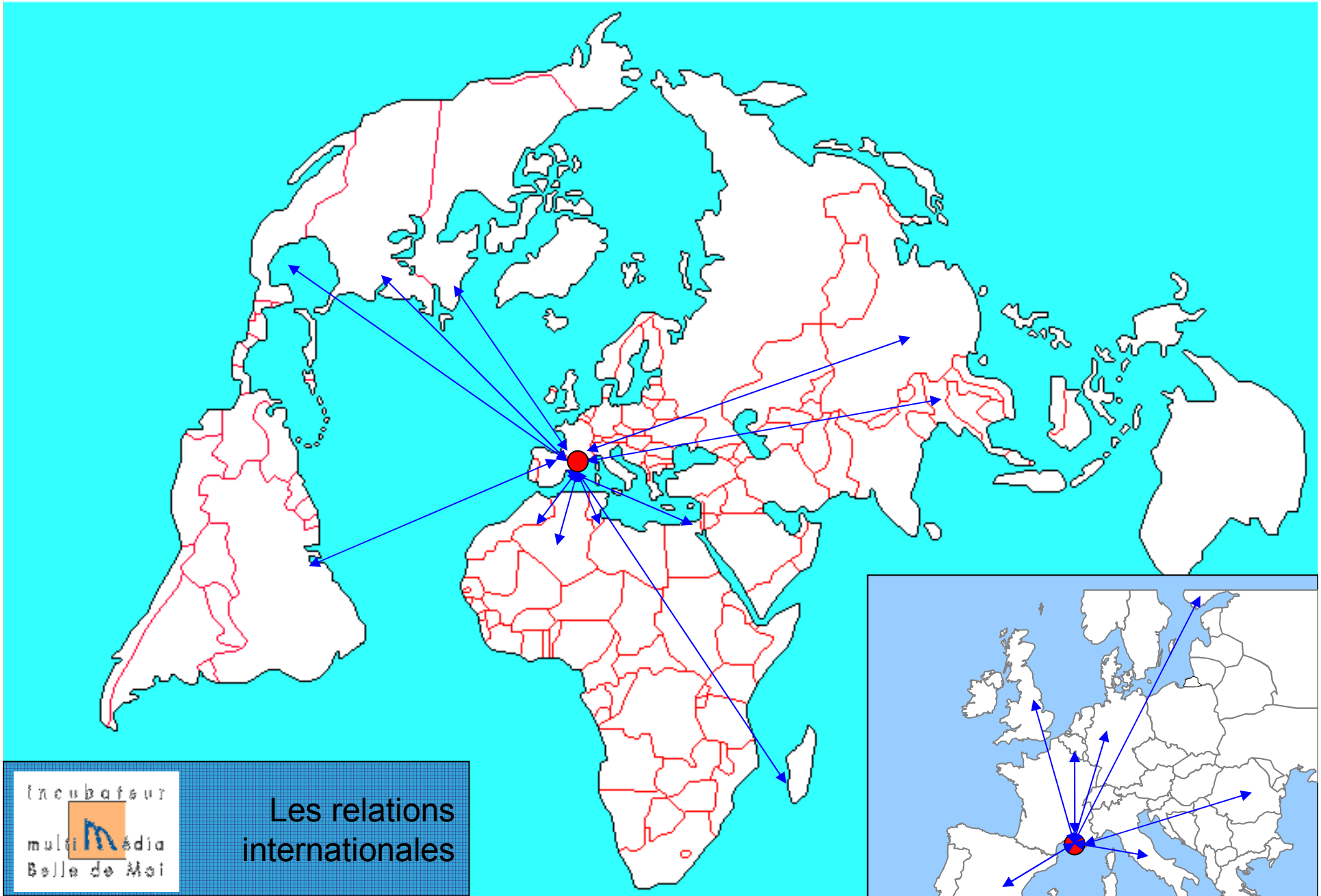
Le seul Incubateur National Thématique

- La connaissance appliquée aux technologies numériques
 - **Connaissance du secteur**, des réseaux, de l'innovation
 - **Connaissances capitalisées** en interne depuis 7 ans et échangées dans les réseaux
 - Les dispositifs tiers font appel à l'Incubateur Belle-de-Mai pour **ses connaissances spécifiques** : expertise de projets, co-incubation, participation à des comités de sélection, intervention dans des établissements d'enseignement supérieur, implication dans des comités professionnels, retour d'expérience pour la création de pôles TIC, etc.
- L'investissement financier :
 - L' **un des seuls financeurs avant création**, au moment où il y a le plus de risques
 - Capacité annuelle d'investissement : **600 kEuros pour 10 projets par an**
 - Financement des projets **sous forme d'avances remboursables**
 - Le financement s'intègre dans l'**accompagnement stratégique individualisé du projet** : chaque prestation financée fait l'objet d'une réflexion préalable, d'un choix, d'un suivi puis d'une analyse critique.
 - Développement d'une **logique entrepreneuriale avec prise de risque** : projets très innovants; marchés non stabilisés voire non encore existants; logique de remboursement ; pas de profit pour l'Incubateur : **dispositif mixte public-privé non lucratif mais équilibré.**

La dimension nationale



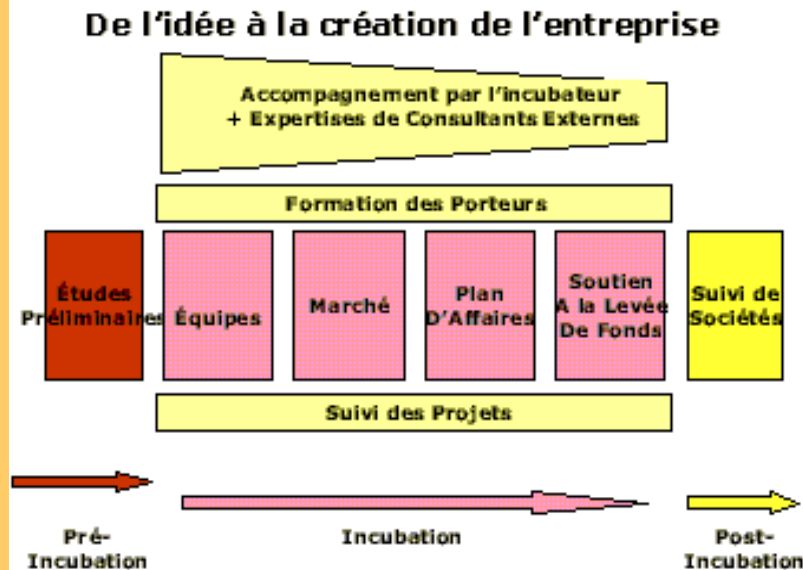
DOM-TOM



incubateur
multi média
Belle de Mai

Les relations
internationales

L'Incubateur : centre de transfert



- dans les domaines technologiques, stratégiques, organisationnels, juridiques, industriels, économiques, financiers et commerciaux
- contrats de recherche avec les laboratoires
- transfert de compétences
- capitalisation de la connaissance
- formation

L'Incubateur : centre de création



- Parcours théorique d'un projet :
 - Pré-incubation : détection, expertise, qualification, évaluation, sélection
 - Incubation : identification personnalisée des besoins et mobilisation des ressources humaines, technologiques, logistiques et financières
 - Post-incubation : suivi, veille, réseau, passage vers un dispositif d'accompagnement aval

L'Incubateur : centre de création

CREATION

Lancement Commercial | Lancement Industriel
Tableaux de Bords
Recrutement | Investissement
Implantation
Capital Amorçage

INCUBATION

Recherche de Financement
Business Plan | Plan d'Organisation
Plan Vente | Stratégie industrielle
Plan de Communication | Certification / Homologation
Business Model | Prototype industriel
Stratégie Marketing | Industrialisation
Étude Marché | Faisabilité Technique / R&D
Formation | Propriété industrielle
Frais | Hébergement

PRE-INCUBATION

Validation de l'idée
Test de l'idée
Créateur
Idée

- Etude technique
- Tests - évaluation
- Compétences interne
- Plate-forme technique
- Prototypage
- Recherche et développement
- Brevet - homologation
- validation des projets
(techno, industrie, marché...)

L' Incubateur : centre d'investissement

- L'Incubateur est doté de son propre outil financier
- 60 000 euros de financement par projet
- 1,6 million d'euros injecté directement dans la filière numérique
- Retours financiers
- Risque

Gros Business
Angels
Capital Risque

CREATION

➤ 300 Keuros

➤ AMORÇAGE

- Fonds d'amorçage
- Capital de Proximité
- Business Angels
- Prêts d'honneur

45 à
150 K€

INCUBATION

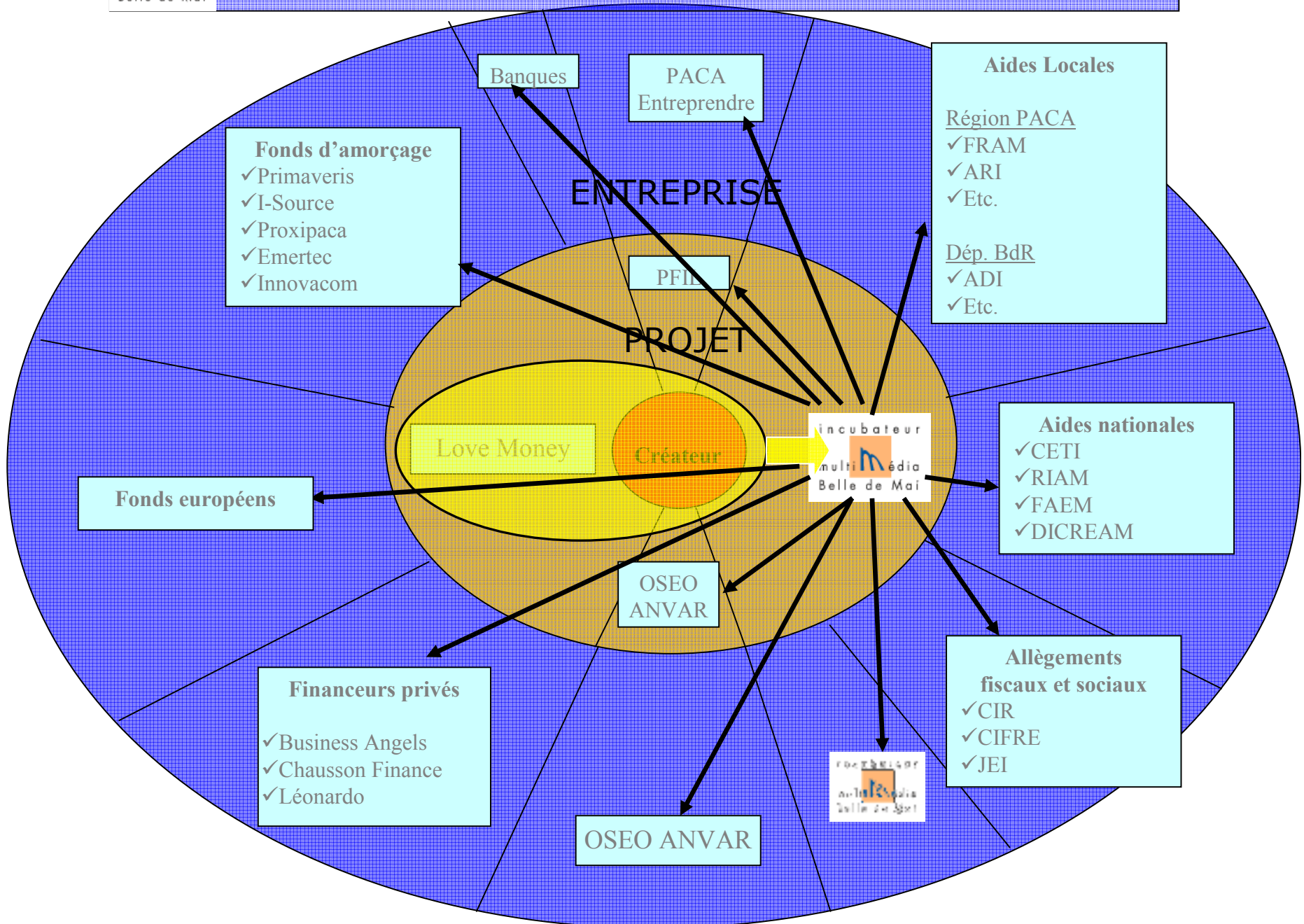
30 à 300 K€: Incubateurs, CETI,
ANVAR, FRAM,...

INCUBATION

PRE-INCUBATION

0 à 8 K€ : Personnel, ANVAR,
Chèques Conseils,...

PRE-INCUBATION



Centre de Valorisation de la Recherche

- **Véritable laboratoire de recherche, de développement et de valorisation pour la filière du numérique.**
 - Lieu de réflexions et d'échanges
 - Lieu de mise en relation et de contractualisation
 - Lieu de transfert (Recherche/Industrie)
 - Lieu de veille et d'observation (Usages innovants)
 - Lieu de visibilité et de transdisciplinarité (Promotion, comm)
 - Lieu de sensibilisation et de rencontres (Individualisées)
 - Lieu de tests et de prototypages (Plate-forme technique)
 - Lieu de formations (Entreprenariat,...)
 - Lieu de créations (Investissement financier)
 - Lieu d'innovations