



Coopération scientifique entre des universités et compagnies privées

Víctor Cerdà

Délégué de la Rectrice pour l'Innovation
Université des Iles Baléares

E-mail: victor.cerda@uib.es

web: <http://www.fueib.net/innovacio/index%20CAST.html>

INDEX

- **Changements de la Loi de Réforme Universitaire sur la fonctions de l'université et la création d'entreprises de base technologique (EBT, Spin-Off)**
- **Actions de l'UIB**
 - Élaboration de nouvelle réglementation
 - Programme RESET
- **Formes de collaboration de l'UIB avec les entreprises**
 - Projets
 - Contrats article 83
 - Conventions
- **Services d'appui qui peut offrir la Fondation Université Entreprise des Îles Baléares**
- **D'autres informations d'intérêt pour les entreprises technologiques**

Origine du changement de la politique de la UE et du Gouvernement Espagnol

- Préoccupation du faible retour des investissements appliqués au domaine de la recherche
- Besoin de créer une politique approprié pour stimuler le transfert de la connaissance
- Le transfert de la connaissance comme la troisième fonction des universités



La création d'entreprises de base
technologique dans le domaine universitaire à
partir de la réforme de la LOU

La creación de empresas de base tecnológica en el ámbito universitario a partir de la reforma de la LOU

Texto: Everts
Edita: Ministerio de Educación y Ciencia (MEC)
Diseño: jalizento
Año: 2008
Depósito Legal: S.372-2008

© Copyright 2008

La reforma de la LOU

Fortalece la transferencia de conocimiento como función y objetivo de la universidad y refuerza su deber de cooperación con el sector productivo.

Queda vigente lo dispuesto anteriormente por la LOU del 2001. Sin embargo, se fortalece la transferencia de conocimiento y se refuerza la cooperación con el sector productivo disponiendo que:

- El Consejo Social deberá aprobar un plan anual de actuaciones de promoción de las relaciones entre la universidad y su entorno. (Modificación Artículo 14 LOU)

- La universidad desarrollará una investigación de calidad y una gestión eficaz de la transferencia del conocimiento y la tecnología. (Modificación Artículo 41. 1 LOU)

- Dentro del deber de las universidades de fomentar la cooperación con el sector productivo,

- L'université développera une recherche de qualité et une gestion efficace du transfert de la connaissance et la technologie

creación de centros o estructuras mixtas; la pertenencia y participación activa en redes de conocimiento y plataformas tecnológicas; la equidad de género en los equipos de investigación. (Adición numeral 3 al Artículo 41. LOU)

La reforma de la LOU

Incluye la transferencia de conocimiento como criterio relevante para evaluar méritos del personal.

- La réforme de la LOU inclut le transfert de connaissance comme critère pertinent pour évaluer des mérites du personnel

... conocimiento de los méritos alcanzados, como criterio relevante para determinar su eficiencia en el desarrollo de su actividad profesional

(Adición numeral 3 al Artículo 41. LOU)

La reforma de la LOU

Incorpora expresamente el desarrollo tecnológico y la transferencia de conocimiento como actividades sujetas a retribución adicional.

Para personal contratado y funcionario: Se incorpora expresamente el desarrollo tecnológico y la gestión de transferencia de conocimiento en:

- Los méritos sobre los cuales las CCAA podrán establecer retribuciones adicionales para este personal.

... Las actividades susceptibles de programas de incentivos del Gobierno.

- Les mérites sur lesquels les communautés autonomes pourront établir des rétributions additionnelles pour le personnel engagé et fonctionnaire

Con la reforma de la LOU

Excedencia temporal exclusiva para EBT: se reserva el puesto y se computa la antigüedad.

- Congé temporel exclusif pour EBT : il réserve le poste et on compute l'antiquité

sultados generados por proyectos de investigación financiados total o parcialmente con fondos públicos y realizados en universidades.

- El límite máximo de la excedencia es de 5 años, tiempo durante el cual se reserva el puesto de trabajo y se computa antigüedad.

- la limite maximale du congé est de 5 ans, pendant lequel le poste de travail est réservé et l'antiquité est comptée

La Ley dispone expresamente que la prohibición de pertenecer a Consejos de Administración u órganos rectores de empresas o entidades privadas no será de aplicación a los profesores y profesoras funcionarios de los cuerpos docentes universitarios. Sin embargo, debe tenerse en cuenta que:

- La excepción solo opera cuando los funcionarios universitarios participen en empresas de

- La loi dispose expressément que l'interdiction d'appartenir aux conseils d'administration ou organes recteurs d'entreprises ou des entités privées ne sera pas d'application aux professeurs fonctionnaires des corps enseignant universitaires

- Debe existir un acuerdo explícito del Consejo de Gobierno de la universidad, previo informe del Consejo Social, que permita la creación de dicha empresa.

- En el mencionado acuerdo se debe certificar la naturaleza de base tecnológica de la empresa, y las contraprestaciones adecuadas a favor de la universidad.



La reforma de la LOU

Las actividades son compatibles: la limitación no aplica a funcionarios universitarios que inviertan en la EBT.

La Ley dispone expresamente que la prohibición de participar con más del 10% del accionariado de empresas no será de aplicación a los profesores y profesoras funcionarios de los cuerpos docentes universitarios que inviertan en una EBT. Lo anterior, aplica siempre que se cumplan las mismas condiciones descritas anteriormente para la participación en órganos rectores de la EBT.

- La loi dispose expressément que l'interdiction de participer avec plus de 10% de l'actionariat d'entreprises ne sera pas applicable aux professeurs fonctionnaires des corps décents universitaires qu'investissent dans une EBT

Una vez constituida la empresa puede resultar interesante ofrecer bienes y servicios a las administraciones públicas o en general establecer relaciones contractuales con entidades públicas, incluida la universidad de origen.

la prohibición de contratar con la administración establecida para estos dos supuestos- ya no será de aplicación a los profesores universitarios que creen una EBT.

L'interdiction d'engager avec l'administration pour offrir des biens et des services déjà ne sera pas d'application aux professeurs universitaires

Projecte

RESET

Espace de l'Entreprenant et Support à la
nouvelle Entreprise Technologique



Tèthys



Fundació Universitat –
Empresa de les Illes Balears



RESET

Espace de l'Entrepreneur et Support à la nouvelle Entreprise Technologique

Programme de Promotion de la culture entrepreneurale

■ NEIX (Naît):

- Promotion de la culture entrepreneurale
- Création d'un environnement qui favorise la créativité et la relation entre de différents domaines de connaissance





RESET

Espai de l'Emprenedor i Suport a la nova Empresa Tecnològica

Programme Promotion de la culture entreprenante

- NEIX (NAÏT)
- CREIX: (Croît)
 - Transformation d'une idée dans un projet viable



RESET

Espace de l'Entrepreneur et Support à la nouvelle Entreprise Technologique

Programme Promotion de la culture entrepreneurale

- NEIX
- CROÏT
- APRÈN I EMPRÈN (APPREND ET ENTREPREND):
 - Acquisition de connaissance a travers des séjours dans des entreprises



RESET

Espace de l'Entrepreneur et Support à la nouvelle Entreprise Technologique

Programa Fomento de la cultura emprendedora

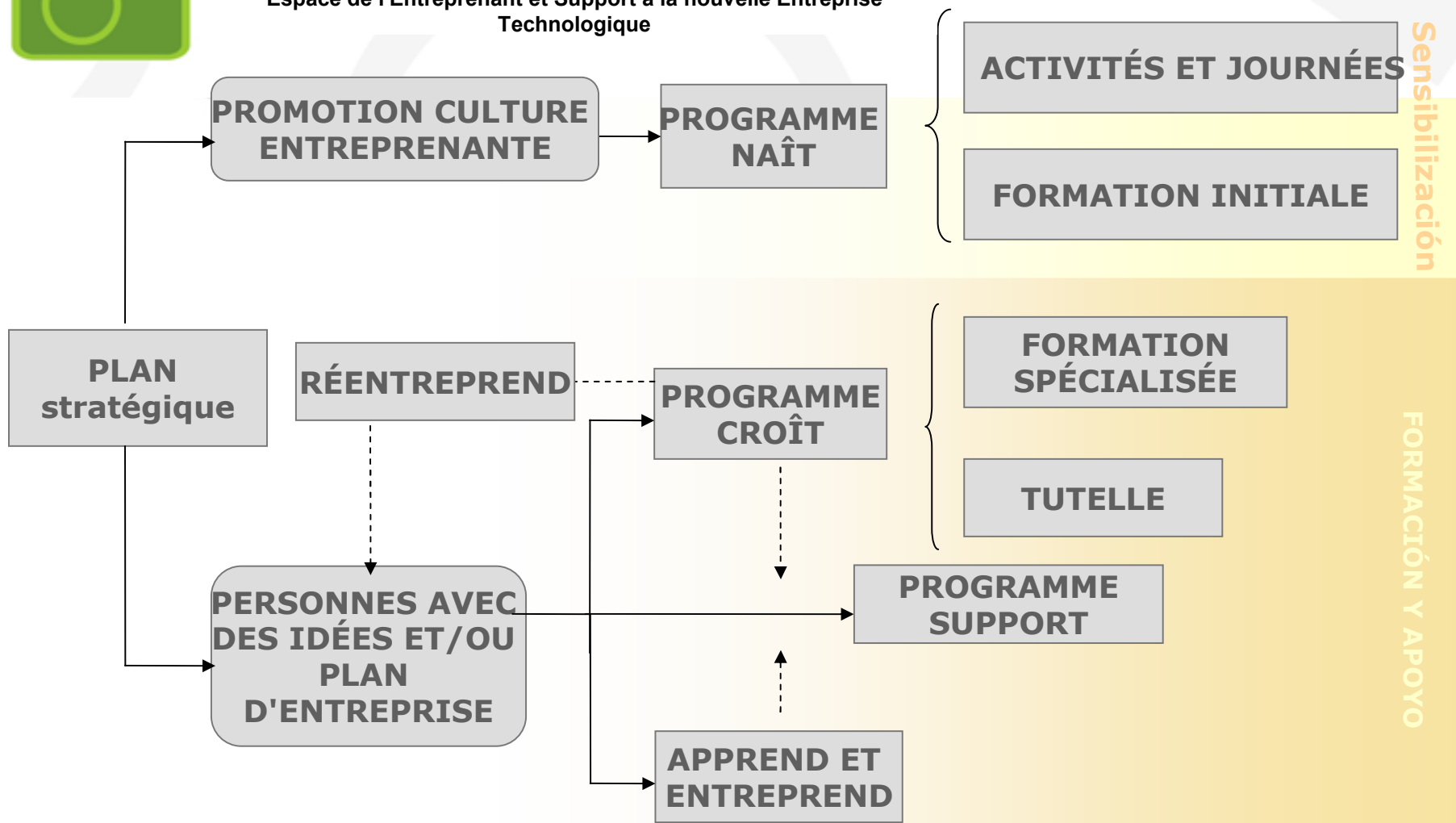
- NEIX
- CREXI
- APRÈN I EMPRÈN
- **SUPPORT:**
 - Évaluation des initiatives entrepreneurs
 - Constitution d'entreprises



RESET

Espace de l'Entrepreneur et Support à la nouvelle Entreprise
Technologique

CONCLUSION





RESET

Espace de l'Entrepreneur et Support à la nouvelle Entreprise Technologique

**CONSTITUTION
D'ENTREPRISES**

**PROMOTION DE
LA CULTURE
ENTREPRENEURE**

**PROGRAMME
SUPPORT**



PROGRAMME NAÏT

**PERSONES AVEC
DES IDÉES
D'AFFAIRE**

**APPREND ET
ENTREPREND**

**PROGRAMME
CROÎT**

Tèthys



Fundació Universitat –
Empresa de les Illes Balears

Collaboration de l'UIB avec les entreprises

- Projets de I+D+I (collaboration ou engagement)
- Contrats articles 83
- Conventions Entreprise - UIB



- Participation des Spin-offs universitaires
- Exploitation de résultats de recherche
- Nouveaux modèles de collaboration

Services de support de la FUEIB

- Consultation dans la présentation de propositions à des programmes d'aides dans des projets de I+D+I (PIDI)



- Formation, promotion et implantation d'outils de gestion de l'innovation
- Promoteurs technologiques des Îles Baléares

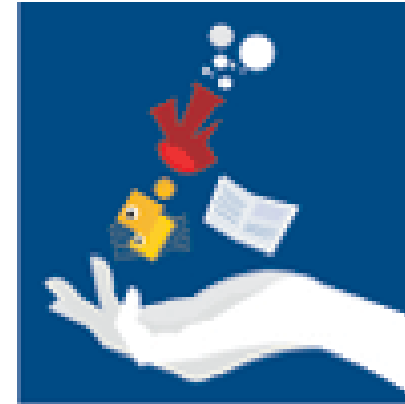


**promotors tecnològics
de les Illes Balears**

- A Consultation dans le procès d'embauche entre l'UIB et les entreprises

Services de support de la FUEIB

- Transfert de technologie
- Surveillance Technologique



- Bourse du travail / pratiques dans des entreprises
- Diagnostics technologiques dans le secteur hôtelier

- Base de datos
- Bibliografía
- Congresos
- Congreso Pollensa
- Downloads
- Ebay
- Favoritos móviles
- Google
- Grupo
- Instituciones
- Media
- Médicos
- Medio
- Ordenador
- Recerca
- Revistas
- SCIWARE
- Sitios web de Microsoft
- Suministradores
- Traducción
- UIB
 - Convenis i Acords Marcs
 - Convocá beques
 - Departament de Química...
 - Directori de personal
 - FUE
 - GRUPO
 - Programa de foment de l...

Page web sur l'innovation



Fundació Universitat -
Empresa de les Illes Balears



Universitat de les
Illes Balears

Delegado de la Rectora para la Innovación



Menú

- [Ley Orgánica de Universidades](#)
- [FUEIB: Fundación Universidad-Empresa de las Islas Baleares](#)
- [Presentación de la Delegación de la Rectora para la Innovación](#)
- [Plan estratégico de la UIB para la creación de nuevas empresas innovadoras](#)
- [Año Europeo de la Creatividad y la Innovación 2009](#)
- [Proyectos de formación en innovación](#)
- [Fundaciones](#)
- [Cátedras](#)

Ley Orgánica de Universidades

- [Índice](#)
- [Puntos destacados sobre transferencia](#)

FUEIB: Fundación Universidad-Empresa de las Islas Baleares

- [¿Qué es la FUEIB?](#)
- [Departamento de Orientación e Inserción Profesional \(DOIP\)](#)
- [Departamento de Relación con Empresas / OTRI](#)
- [Departamento de Formación](#)
- [¿Dónde está la FUEIB?](#)

Presentación de la Delegación de la Rectora para la Innovación

- [Lineas de actuación](#)

Plan estratégico de la UIB para la creación de nuevas empresas inn

- [Descripción](#)



MERCI PAR VOTRE ATTENTION

Tèthys