

**JOURNÉES D'ETUDES**  
sur la Valorisation de la recherche scientifique

**Thème Principal : Valorisation, Incubateur et  
Pépinières d'Entreprises**

**Campus Pr. M.S TALEB - Université d'Oran**  
**les 17 – 18 Février 2007**

**Interfaces de l'Insertion Professionnelle par les UST :  
Un Projet Tempus Meda JEP 32111\_2004 – 2IP  
pour la structuration des interfaces Université/Entreprises**

**L'APPROCHE STRATEGIQUE DEVELOPPEE PAR L'USTHB :  
Basée sur l'organisation et la structuration  
d'un Consortium de partenaires de l'Université**

**Dr Fatiha YUCEF ETTOUMI**

[fyoucef@usthb.dz](mailto:fyoucef@usthb.dz)

[youcefettoumi@yahoo.fr](mailto:youcefettoumi@yahoo.fr)

**Université d'Oran – 17 Février 2007**

## Trois Défis

- Il s'agit de relever 3 défis
- Défi n°1 : doter l'UST d'interfaces d'insertion professionnelle des diplômés et jeunes chercheurs
- Défi n°2 : ériger l'UST en Centre de ressources et d'expertises
- Défi n°3 : créer les synergies croisées nécessaires à la création de pôles de compétitivité : NTIC; Matériaux ; eau...

## **PROBLEMATIQUE DE L'INSERTION PROFESSIONNELLE PAR LES UNIVERSITES SCIENTIFIQUES ET TECHNOLOGIQUES – Projet 2IP**

- **Rendre les Universités Scientifiques et Technologiques (UST) capables d'agir en centre de ressources et d'expertises capables de contracter et de concrétiser des engagements dans les domaines de la recherche scientifique, de la recherche appliquée, de la recherche-développement de la veille stratégique, de la formation continue consacrée à la maintenance des compétences professionnelles, de l'appui conseil aux entreprises, aux collectivités, du développement de projets à l'échelle locale, régionale, nationale, et, ou internationale.**
- **présentes sur tous les chantiers du futur**, pour y apporter, leurs **savoir-faire du management de projets transversaux d'intérêt général**, c'est à dire **stratégiques**, et leurs **capacités d'innovation technologique**.
- Le Projet Tempus a des ambitions, à court terme, plus modestes, toutefois, il porte sur la mise en place des **interfaces indispensables à une UST**, de la dimension de l'USTHB, pour **devenir un acteur incontournable de la stratégie de valorisation des ressources humaines du pays**, source de richesse et de progrès social.
- L'appui des partenaires européens et nationaux permet de travailler en **temps gagné**, eu égard aux enjeux de la présente décennie.
- L'USTHB est à même de s'inscrire sur une **trajectoire porteuse de progrès pour tous** , grâce aux apports de ses propres compétences internes, et, celle des partenaires européens et nationaux expérimentés et motivés.

- **"Aujourd'hui, l'Université est appelée plus que jamais, et à l'ère de la mondialisation et de l'émergence de la société du savoir, de la connaissance et des nouveaux métiers, à aller de l'avant en s'ouvrant davantage à la coopération entre les universités, les instituts nationaux, les universités du monde ainsi que les centres scientifiques et les entreprises de production (de biens et de service)".**

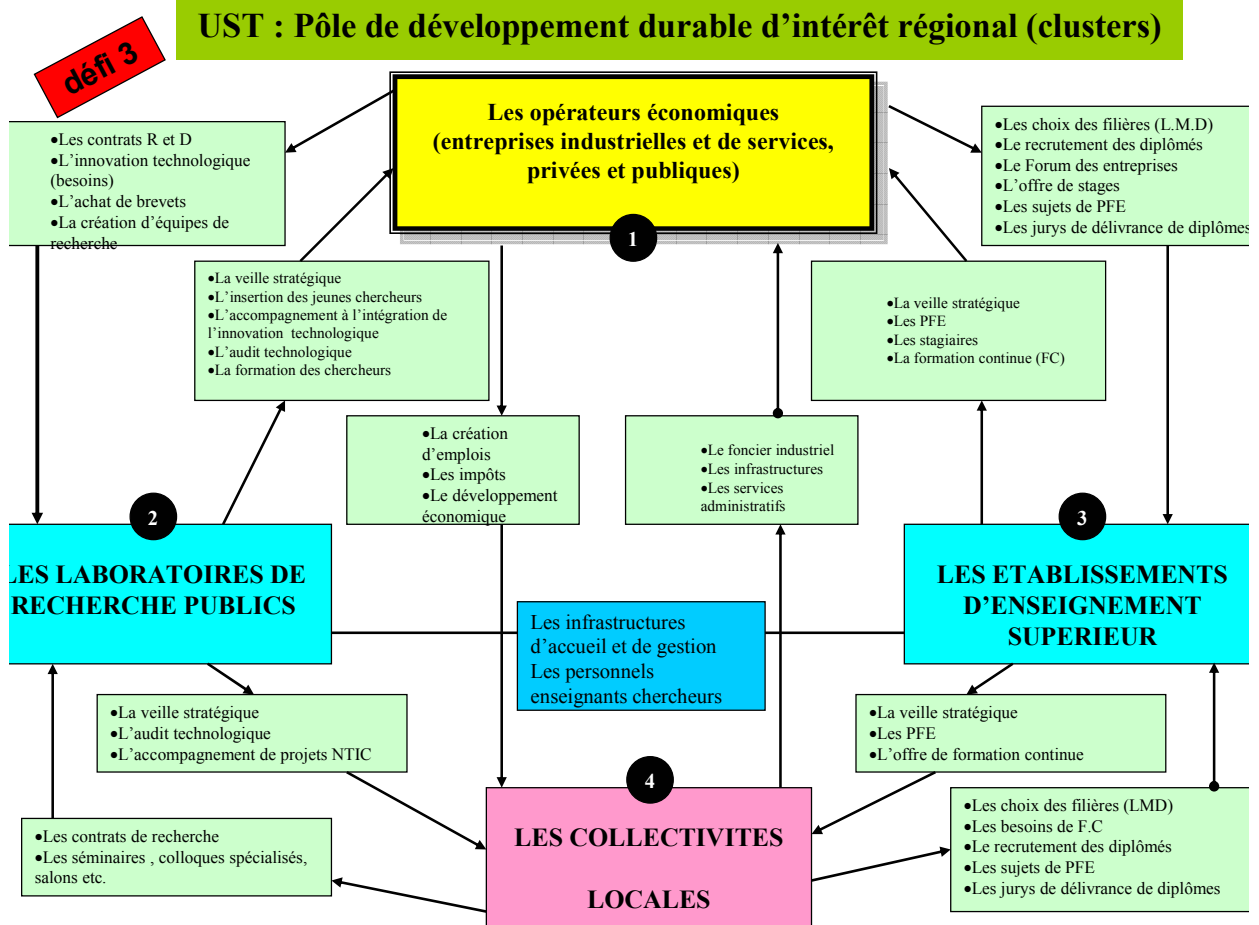
**Abdelaziz BOUTEFLIKA -Président de la République**

**Extrait de l'allocution du 24 Avril 2004, prononcée lors de la Semaine des Universités – Palais de la Culture**

**U.S.T ACTEUR LEGITIME ET STRATEGIQUE  
DU PROCESSUS DE CONSTRUCTION DE L'ECONOMIE DU SAVOIR :**



## UST : Pôle de développement durable d'intérêt régional (clusters)



défi 2

## **Comment y arriver? Par l'édification de l'UST en Centre d'expertises et de Ressources**

- Faire évoluer les UST vers la **constitution de pôles d'excellence scientifique, relève de la motivation et du volontarisme des managers des UST et des Laboratoires qui sont installés dans les UST.**
- Il s'agit ainsi de définir et de valider les « **comment faire** » de leurs relations avec leur environnement économique et social.
- **EN DEFINITIVE, LA PROBLEMATIQUE A RESOUDRE CONCERNE LA PROMOTION D'UST CITOYENNES.**
- **Un peu de veille stratégique bien orientée, associée à de l'intelligence disponible et motivée, autorisent à affirmer que réussir la « sortie du tunnel », et, parvenir à insérer le pays dans l'économie du savoir, constitue un double engagement gagnant, à la double conditions que :**

**•la volonté des acteurs directement concernés, et, la continuité des efforts en cours, se confirment et se consolident réciproquement.**

**défi 2**

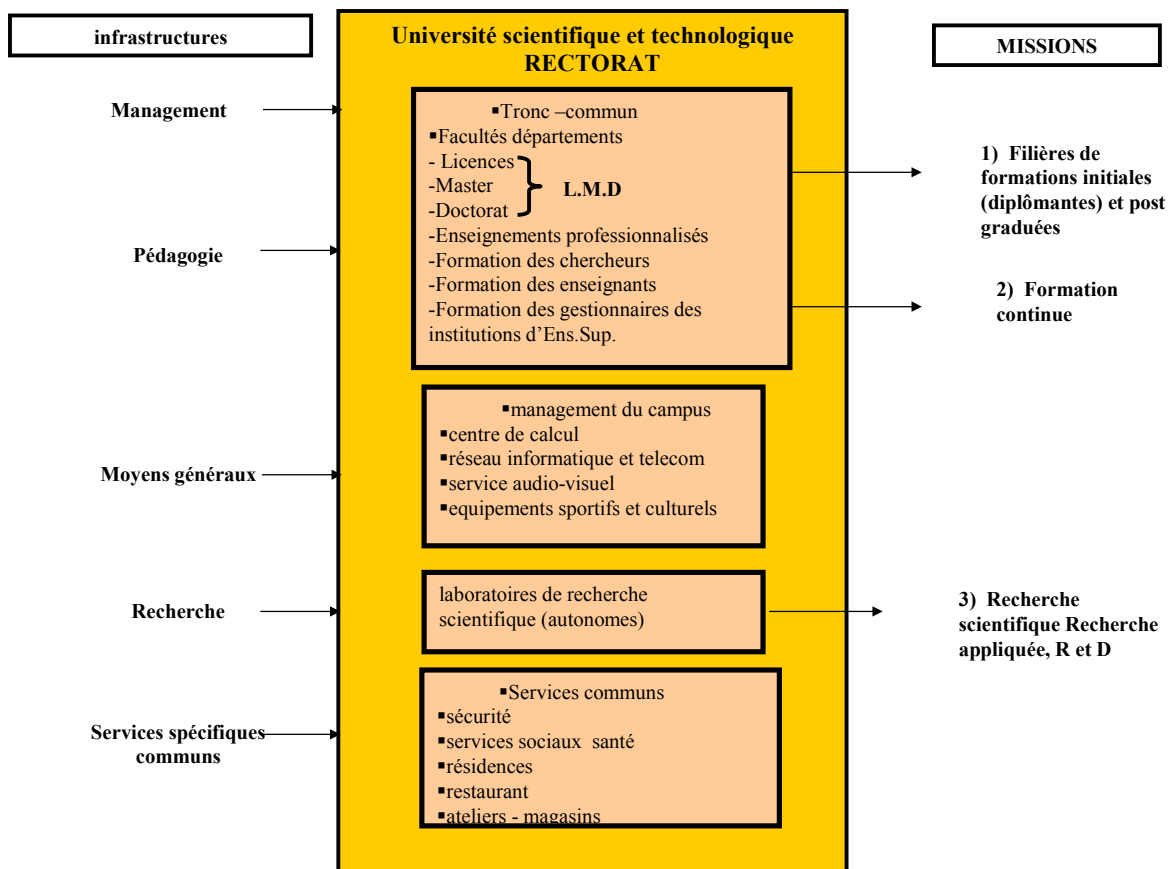
## **Comment y arriver? Par l'édification de l'UST en Centre d'expertises et de Ressources**

- **Il s'agit de moderniser les référents de l'économie, de réorganiser les forces, de mobiliser et motiver les acteurs stratégiques**
- **et de sécuriser les créateurs de richesse, véritables bailleurs de fonds du développement.**
- **Face aux urgences et aux enjeux de la décennie en cours, le Système National d'Enseignement Supérieur et de la Recherche Scientifique, s'impose comme un acteur stratégique de premier ordre.**
- **A ce titre, toutes les formes de contributions des Universités Scientifiques et Technologiques, à l'effort national de développement économique, social et culturel, doivent être étudiées, préparées, et mises en œuvre.**

défi 2

**L'UNIVERSITÉ SCIENTIFIQUE ET  
TECHNOLOGIQUE  
PÔLE DE DÉVELOPPEMENT DURABLE**

**l'UST Centre d'expertises et de Ressources  
LES MISSIONS FONDATRICES DE L'UST**



### **Mission 1**

- Formation initiales graduées (LMD) et post graduées
- Formation des enseignants par la recherche scientifique
- Formation des chercheurs
- Formation des gestionnaires des institutions de l'enseignement supérieur.

### **Mission 2**

- Formation continue qualifiante et ou professionnalisant répondant aux besoins
  - des emplois permanents
  - des demandeurs d'emplois
  - des chômeurs
  - des jeunes diplômés en situation d'insertion professionnelle.

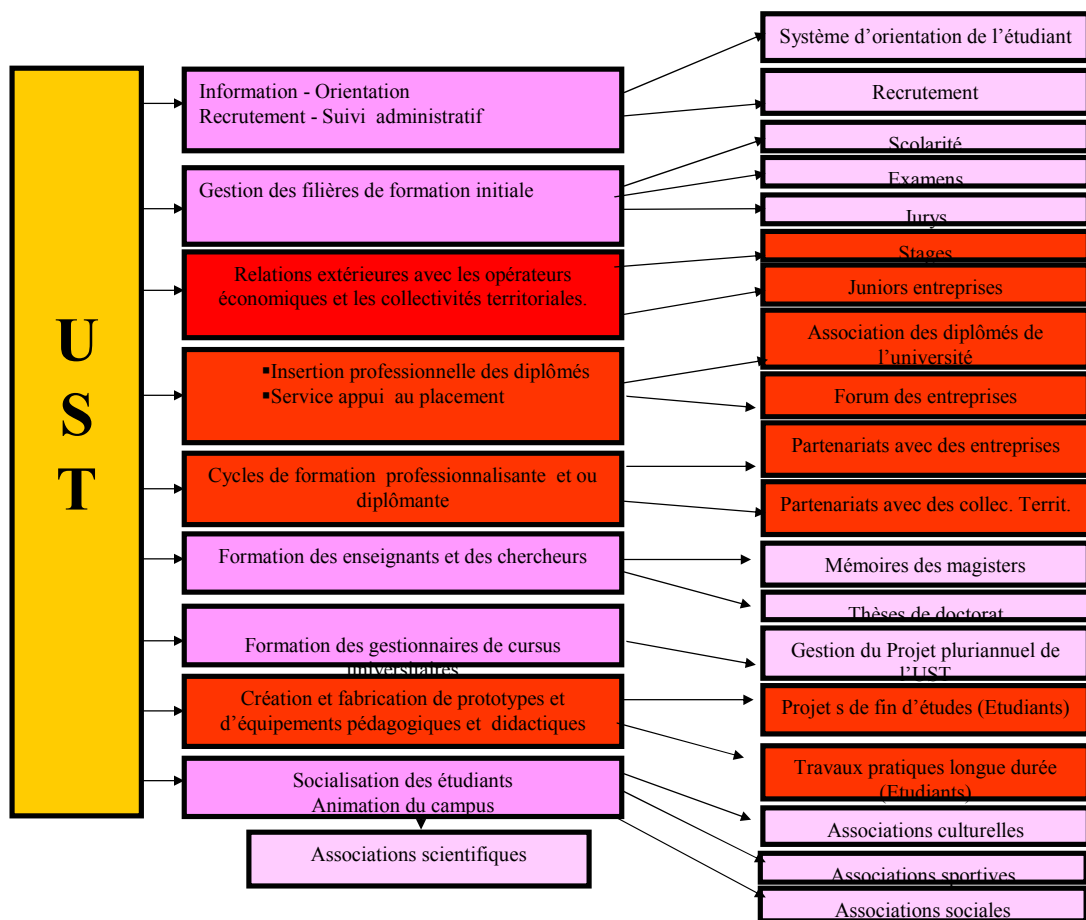
### **Mission 3**

- Veille stratégique – Recherche scientifique, Recherche appliquée sous contrat.
- ✓ Appui à la création d'entreprises.
  - ✓ Appui scientifique et technologique aux entreprises et aux collectivités territoriales.

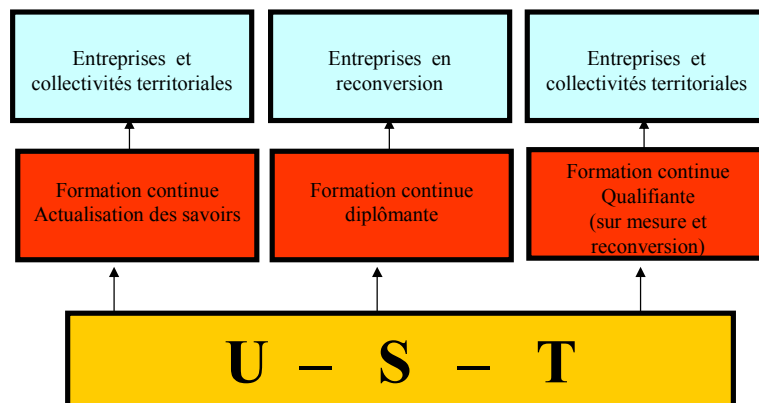
### **Coopération inter universitaires et relations internationales**

- Partenariats inter universitaires nationaux
- Partenariats inter universitaires internationaux

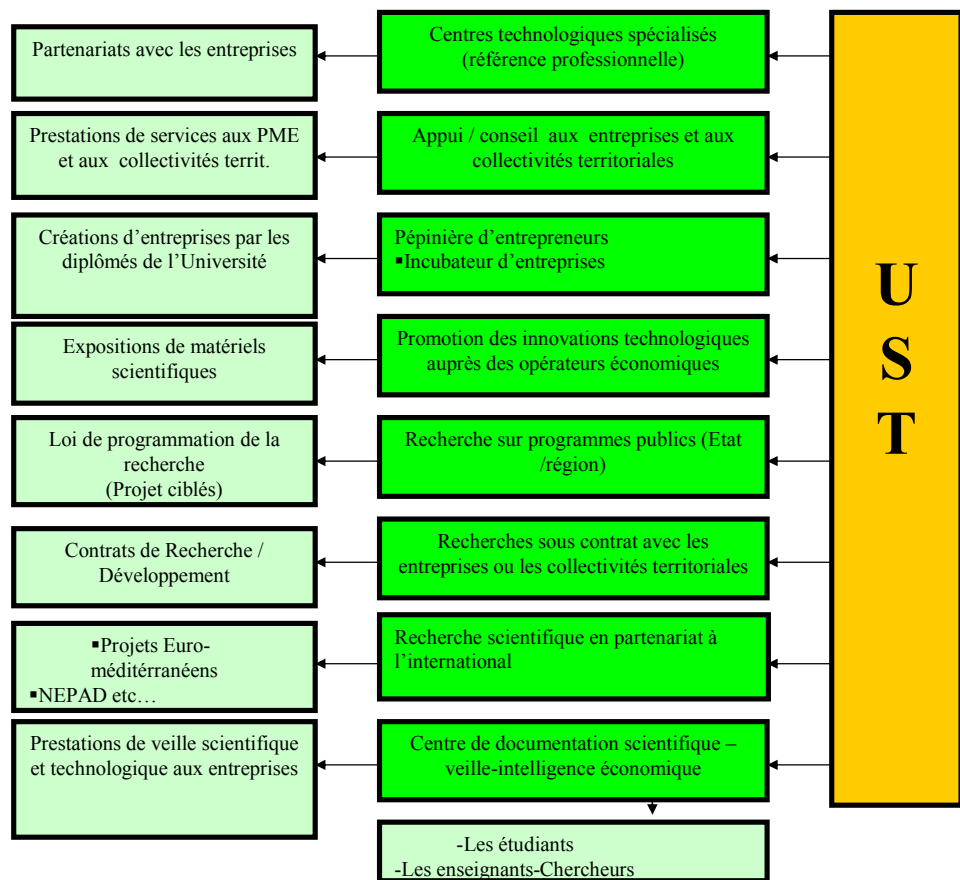
**ACTIVITES EN LIEN AVEC LA MISSION 1  
FORMATIONS INITIALES  
GRADUEES ET POST GRADUEES  
FORMATION DES ENSEIGNANTS, DES CHERCHEURS  
ET DES GESTIONNAIRES**



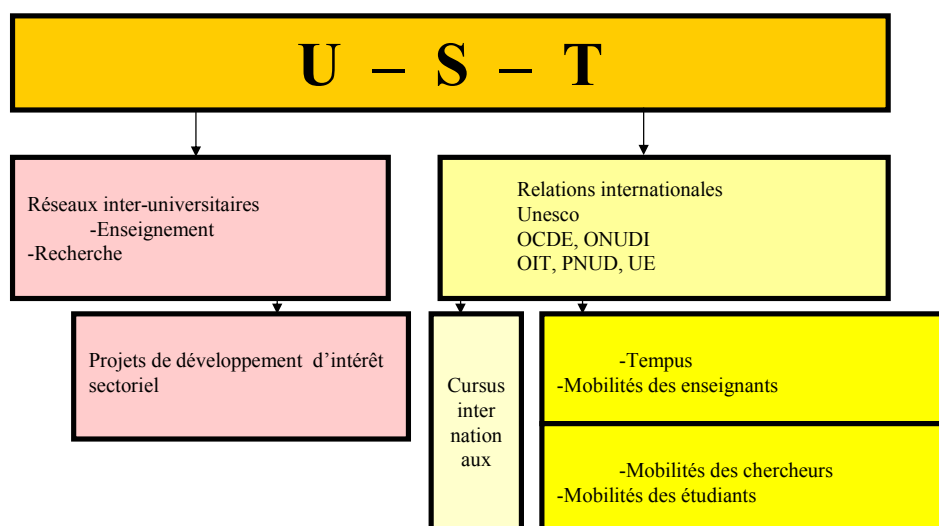
**ACTIVITÉS EN LIEN AVEC LA MISSION 2  
FORMATION CONTINUE RÉPONDANT AUX BESOINS  
DES EMPLOIS PERMANENTS (CADRES  
INTERMÉDIAIRES ET SUPÉRIEURS), DES  
DEMANDEURS D'EMPLOI ET DES CHOMEURS À  
RECONVERTIR**



**ACTIVITÉS EN LIEN AVEC LA MISSION 3**  
- VEILLE STRATÉGIQUE  
– RECHERCHE SCIENTIFIQUE  
- RECHERCHE APPLIQUÉE  
– APPUI À LA CRÉATION D'ENTREPRISES  
- APPUI SCIENTIFIQUE ET TECHNOLOGIQUE AUX  
ENTREPRISES

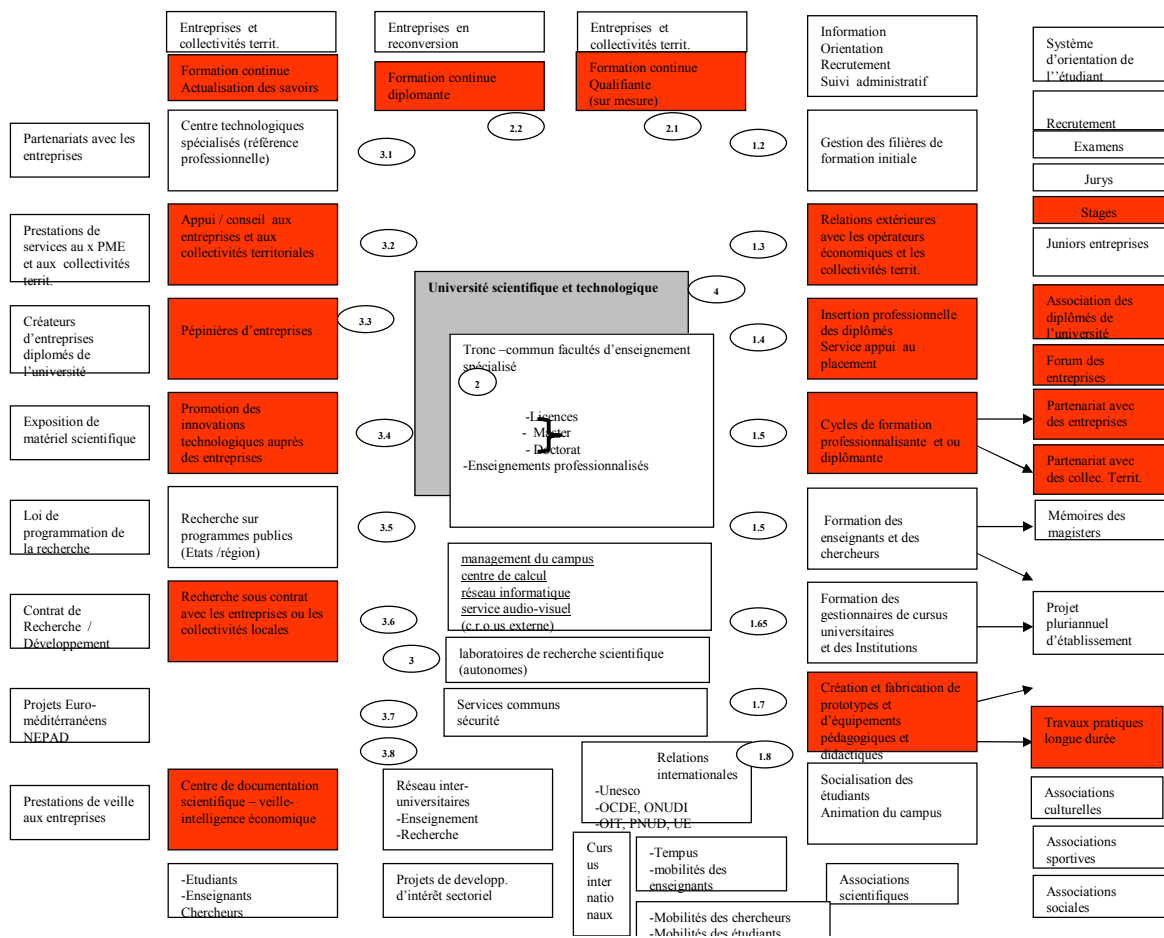


**ACTIVITÉS EN LIEN AVEC LA MISSION DE  
DÉVELOPPEMENT DURABLE  
PARTENARIATS INTER UNIVERSITAIRE NATIONAUX  
POUR L'ENSEIGNEMENT ET LA RECHERCHE  
PARTENARIATS INTER UNIVERSITAIRES INTERNATIONAUX**



## UST : Centre de ressources et d'expertises copromoteur du développement durable.

- De fait, dans les pays performants de l'ECONOMIE DU SAVOIR, les UST sont appelées à délivrer en continue un ensemble diversifié de service destiné, d'une part :
  - aux étudiants et aux diplômés,
  - aux jeunes chercheurs,
  - en enseignants-chercheurs,
  - aux gestionnaires,
  - aux personnels techniques,
- d'autre part :
  - aux entreprises de production de bien et de service,
  - aux collectivités territoriales,
  - aux organisations professionnelles,
  - aux partenaires nationaux,
  - aux partenaires étrangers,
  - etc...
- Cette diversité doit être maîtrisée pour garantir et pérenniser la notoriété de l'institution d'enseignement supérieur.
- Dans cette perspective, les UST de réputation internationale se sont dotées de « **projets d'établissement pluriannuel** » (4 à 5 ans), qui permettent à leurs managers une meilleure anticipation des évolutions en cours au niveau international (obligation de veille dans l'économie mondialisée), et, une plus grande efficacité dans la prise en charge des besoins de leur environnement.
- Le schéma ci après qui intègre l'ensemble des dispositifs précédemment décrits, illustre la complexité du système UST : **Centre de ressources et d'expertises copromoteur du développement durable.**
- Le management de ce type d'institution stratégique justifie une réflexion spécifique.



# Méthodologie Atelier permanent

défi 1

- La démarche retenue a pour but **d'impliquer l'ensemble des acteurs du Projet** dans le processus **d'identification**, de **conception**, de **préparation**, **d'installation**, **d'évaluation** et de **validation** des **dispositifs d'appui à l'insertion professionnelle** des diplômés et jeunes chercheurs par des UST, dans **l'économie du savoir**.
- Une attention particulière a été accordée à la mobilisation des compétences du Consortium des partenaires nationaux pour **sécuriser** et **assurer** la **faisabilité** des **prestations** à l'insertion professionnelle des diplômés et jeunes chercheurs produits par les UST.

- **Dans une démarche gagnante gagnante :**
- **processus de construction** du Consortium des partenaires de l'USTHB
- **Installation d'atelier permanent** l'instrument de finalisation de l'ancrage de l'UST dans son environnement économique, social et culturel, au service du développement durable, répondant aux attentes de la population.
- **Les objectifs spécifiques du Consortium des partenaires de l'USTHB :**
  - formaliser les "**comment-faire**" des acteurs stratégiques inhérents à l'installation des dispositifs interfaces de l'USTHB avec son environnement,
  - piloter leur mise en œuvre par les opérateurs dûment formés,
  - évaluer leur impact,
  - valider les résultats,
  - capitaliser et à diffuser les acquis auprès des autres UST du pays.
- **Satisfaire** la démarche « **assurance qualité** » Normes ISO 9000 et suivantes
- **Elaborer le système intégré d'information de l'USTHB**
- **CHARTRE QUALITE DU CONSORTIUM – Management de la qualité**

défi 1

## Réalisation....un Projet d'appui à l'insertion

- LE PROJET TEMPUS JEP 32111\_2004-2IP,  
« INTERFACES DE L'INSERTION PROFESSIONNELLE PAR LES UST »  
S'INSCRIT COMME UNE INITIATIVE DU MESRS ET DE L'USTHB, POUR VALIDER UNE  
DEMARCHE ALGERIENNE DE STRUCTURATION ET DE PERENNISATION DES  
COLLABORATIONS CROISEES ENTRE LES UST, LES OPERATEURS ECONOMIQUES, LES  
SERVICES PUBLICS ET LES COLLECTIVITES LOCALES.

Il s'agit de doter l'USTHB de quatre interfaces

- Interface 01 : Découverte et Apprentissage de l'Entreprise Productrice de Richesse.
- Interface 02 : Recherche d'emploi. Accompagnement du parcours de recrutement des diplômés - Bureau de Placement et de Recherche d'emploi – BPRE.
- Interface 03 : Insertion professionnelle des doctorants et des jeunes chercheurs, et, Intégration des innovations technologiques dans les PME.
- Interface 04 : Appui à la création d'entreprises par les diplômés et les jeunes chercheurs issus de l'UST.
- Ce travail de l'Équipe Projet est appuyé et consolidé par les apports des partenaires européens d'une part, et, ceux du Consortium des partenaires nationaux, d'autre part.

## **PARTENAIRES DU PROJET TEMPUS JEP32111\_2004 - 2IP**

### **INSTITUT NATIONAL DES SCIENCES APPLIQUEES – INSA de Lyon (France).**

- **UNIVERSITE DES SCIENCES ET DE LA TECHNOLOGIE HOUARI BOUMEDIENE - USTHB** Alger (Algérie)
- **ALGERIE TELECOM** (Algérie)
- **ANAT** - Agence Nationale de l'Aménagement du Territoire (Algérie)
- **ANRH** - Agence Nationale des Ressources Hydriques (Algérie)
- **ANVREDET** – Agence Nationale de Valorisation des Résultats de la Recherche et du Développement Technologique
- **ARGILEX** -
- **BOMARE Compagnie**
- **CAP** - Confédération Algérienne du Patronat
- **CETIM** – Centre Technique des Matériaux
- **CGEA** - Confédération Générale des Entrepreneurs et Opérateurs Algériens
- **CIPA** - Confédération des Industriels et Producteurs Algériens
- **CNPA** - Confédération Nationale du Patronat Algérien
- **GROUPE SONATRACH**
- **ISGP** – Institut Supérieur de Gestion et de Planification
- **ITIN** – Institut d'Informatique Cergy Pontoise (France).
- **MUNICIPALITE** de BAB EZZOUAR
- **POLITECNICO DE BARI** (Italie)
- **UNEP** - Union Nationale des Entreprises Publiques
- **UNIVERSITE POLYTECHNIQUE DE CATALOGNE** à Barcelone (Espagne)
- **ANSEJ** - Agence Nationale de Soutien à l'Emploi des Jeunes

**•Élargissement du Consortium en cours : Mise en place d'un Atelier itinérant permanent orienté vers l'appui aux OE.**

# origine du projet

REALITES,  
CONSTATS

## • Des initiatives :

- 1er forum USTHB/Entreprises (27 avril 2004)
- Ateliers USTHB/ANDRU (4, 5 et 6 octobre 2004)
- Salon de la formation IAP-CU-SONATRACH (12, 13 et 14 décembre 2004)

DEFI n°1 :  
OUVERTURE SUR LE  
MONDE DU TRAVAIL



Projet TEMPUS

DISPONIBILITE DE  
L'INFORMATION

STANDARDS  
INTERNATIONAUX

OUVERTURE A  
L'INTERNATIONAL

FINANCEMENTS  
ADEQUATS



## • Objet du projet : Relever le défi n°1

- Favoriser l'insertion professionnelle des diplômés, des chercheurs (interfaces et dispositifs d'appui (DA) pour renforcer l'employabilité)
- Promouvoir l'ouverture au monde du travail
- Établir et pérenniser de vrais partenariats entre l'université et les opérateurs économiques
- Disséminer et généraliser...



## Choix d'une Organisation

- **Comité de pilotage**
  - Composition : USTHB, INSA, OE
  - Il valide les choix des solutions et les scénarios de mise en œuvre
- **Groupe Projet : mode opérationnel : issu du CP**
- **Comité de projet (1 par établissement)**
  - Composition : Chef de projet, responsables de lots
  - Il contrôle le bon déroulement du projet
  - Il se réunit sous forme de «réunions de chantier» pour :
    - contrôler le respect des plannings, la fourniture des livrables, l'utilisation et la disponibilité des ressources,
    - assurer la coordination entre les différentes composantes du projet,
    - mettre à jour les données de suivi de projet,
    - recenser les points à soumettre au Comité de Pilotage.
- **Groupe d'enseignants managers** vient en renforcement - Séminaires itinérants appui aux OE
- **Groupe d'ATS** gestionnaires des DA Groupe chargé du SII de USTHB
- **Groupes de validation « utilisateurs »**
  - Composition : utilisateurs potentiels des DA (USTHB, OE)
  - Il participe aux spécifications
  - Il valide les choix des solutions et les scénarios de mise en œuvre

Comité de pilotage

Comité de  
Comité de  
Projet

Groupe de validation  
Groupe de validation  
Groupe de validation  
« utilisateurs »

## Perspectives

- Ce Projet de courte durée, deux (02) années à partir de Septembre 2005, a été conçu comme le point de départ d'une politique s'inscrivant dans la durée. L'approche stratégique retenue doit permettre **d'identifier et de valider une méthodologie algérienne**, visant à doter nos Universités Scientifiques et Technologiques, des capacités et compétences requises pour nous **approprier les savoir – faire de l'ingénierie des Pôles de Compétitivité**, qui sont l'apanage des économies dominantes, et, le fondement de succès des pays émergents.

Rappels des conclusions du Patronat lors de la Conférence Débat tenue au siège d'Algérie  
Telecom le 25 Avril 2006

### "CONTRIBUTION DES ENTREPRISES A L'INSERTION DU PAYS DANS L'ECONOMIE DU SAVOIR"

- Cette Conférence – Débat est une initiative des partenaires nationaux du Consortium d'appui au Projet Tempus USTHB / INSA JEP 32111 – 2004 -2IP, "Interfaces de l'insertion professionnelle (des diplômés et jeunes chercheurs) par les Universités Scientifiques et Technologiques".
- Cette Conférence répond à une recommandation de l'Atelier du 18 décembre 2005 à l'USTHB, au cours duquel le Consortium des partenaires nationaux a été installé.
- **Citation des conclusions du Patronat économique algérien :**
- Dans le contexte international actuel, et, face aux enjeux économiques et sociaux nationaux et internationaux, il s'agit de promouvoir une politique de développement apte à répondre aux attentes de la collectivité nationale.
- De ce point de vue, trois décennies de recherche de solutions standards, payées au prix fort sur le marché de services, invitent à comprendre, voire à admettre que seules les réponses aux problématiques économiques et sociales du pays, conçues et construites par nos experts, nos opérateurs économiques et nos services publics, seront à même de satisfaire une part importante des attentes de la collectivité nationale.
- Pour réussir, cette stratégie requiert une **volonté sans faille**, de la part des **acteurs du terrain**, à savoir :
  - Les **employeurs**, opérateurs économiques, et, les collectivités locales (services techniques),
  - Les **institutions publiques et privées** d'enseignement supérieur scientifique et technologique,
  - Les **laboratoires et centres** de recherche publics et privés,
  - Les institutions de la **formation professionnelle initiale et continue**,
  - Les **associations à but non lucratif** représentant les diplômés et jeunes chercheurs des UST,
  - Les **services publics** et les agences nationales, responsables de la promotion des emplois, de la **création d'entreprise**, de la **promotion des innovations technologique**, de l'**aménagement du territoire**, etc....
  - Les **réseaux d'observatoires de l'emploi et de la formation**.
- Pour réussir, cette stratégie implique également que, ces mêmes acteurs, **personnes morales et non personnes physiques**, s'obligent à **communiquer (échanger)**, à **s'écouter** et **non à entendre**, à **se voir** et à **non regarder**, à **capitaliser** et à **valoriser** (et **non à se disperser**) ;

- Depuis le début des années 90, le pays a décidé de s'insérer dans l'économie de marché mondialisée dénommée aujourd'hui, économie du savoir, économie fondée sur l'innovation technologique et la réactivité managériale.
- De nombreux rapports d'études et d'audits de constats relatifs aux changements à promouvoir en vue d'améliorer l'efficacité des services de notre économie ont vu le jour.
- Toutefois; il ne s'agit pas des mutations à accomplir, il s'agit de construire les « comment faire », c'est-à-dire les méthodes et les processus à employer, d'une part, et, les modalités de construction des expertises requises pour concevoir et réaliser les changements, d'autre part.
- A remarquer également que les modalités de prise en charge et de pilotage des phases transitoires sont à identifier. Elles sont de grande complexité.
- En conséquence, les voies du développement et du progrès maîtrisées passent par l'accumulation du temps de travail, de capacité d'ingénieries des projets dédiés à la modernisation de nos organisations productives.
- A l'observation les succès de telles démarches sont le résultat de processus de construction mûrement préparés, s'inscrivant dans la durée, et garantissant la continuité des efforts collectifs.
- **Par ses déclarations, le Président de la République a montré sa profonde conscience de l'œuvre à accomplir, pour insérer le pays dans l'économie du savoir. Il sait que le pays dispose d'atouts majeurs, à savoir, l'intelligence de ses ressources humaines, sa démographie, la diversité de ses ressources nationales, ses espaces, sa position géographique, sa diaspora...**
- Si à ces atouts, les promoteurs nationaux du progrès savent ajouter les valeurs du travail bien fait, la reconnaissance et le respect des compétences collectives, l'objectivité du professionnalisme, et la solidarité des générations, alors l'avenir du pays ne saurait être que prospère...

**MERCI**